

## Инструкция по установке

### - Тип: NDR источник питания на DIN рейку (Серии: NDR-75, 120, 240, 480)

NDR-75-12	Вход: 100-240В переменного тока 1,6А 50/60Гц	Выход: 12В 6,3А
NDR-75-24	Вход: 100-240В переменного тока 1,6А 50/60Гц	Выход: 24В 3,2А
NDR-75-48	Вход: 100-240В переменного тока 1,6А 50/60Гц	Выход: 48В 1,6А
NDR-120-12	Вход: 100-240В переменного тока 2,6А 50/60Гц	Выход: 12В 10А
NDR-120-24	Вход: 100-240В переменного тока 2,6А 50/60Гц	Выход: 24В 5А
NDR-120-48	Вход: 100-240В переменного тока 2,6А 50/60Гц	Выход: 48В 2,5А
NDR-240-24	Вход: 100-240В переменного тока 2,8А 50/60Гц	Выход: 24В 10А
NDR-240-48	Вход: 100-240В переменного тока 2,8А 50/60Гц	Выход: 48В 5А
NDR-480-24	Вход: 100-240В переменного тока 5,3А 50/60Гц	Выход: 24В 20А
NDR-480-48	Вход: 100-240В переменного тока 5,3А 50/60Гц	Выход: 48В 10А

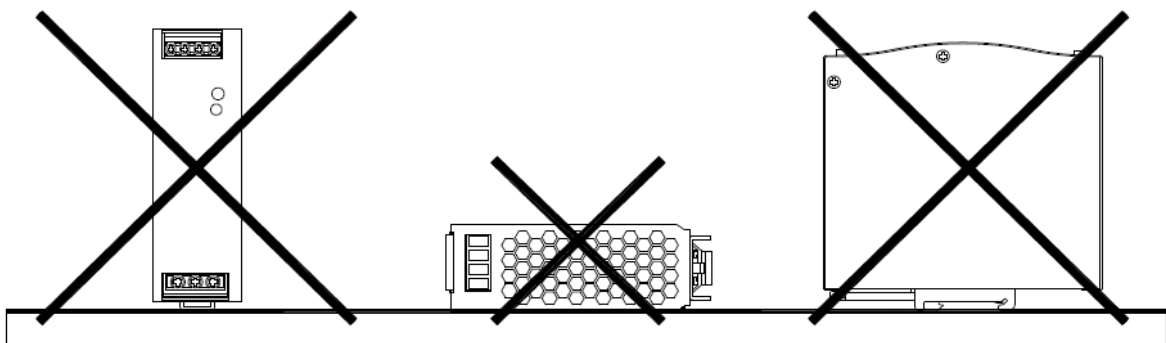
### - Введение

Серии источников питания NDR на DIN рейку обладают экономичной ценой и дизайном узкого корпуса. Как и другие источники питания Mean Well серий DIN, источники питания NDR могут быть смонтированы на DIN рейку стандарта TS35.

### - Установка

(1) Всегда обеспечивайте расстояние для хорошей вентиляции 5 мм слева и справа, 40 мм сверху и 20 мм снизу вокруг монтируемого устройства во избежание его перегрева. Также блок питания следует устанавливать на расстоянии не менее 10-15 см от любых источников тепла.

(2) Целесообразное размещение блока питания для монтажа вертикальное, входные клеммы должны быть размещены снизу и выходные сверху блока питания. Иные способы ориентации для монтажа, например, в перевернутом виде, горизонтально или настольно, не допускаются.



(3) Используйте провода только с медным проводником, рекомендуемые провода (кабели) ввода/вывода показаны ниже.



AWG	18	16	14	12
Номинальный ток оборудования (А)	7А	10А	15А	20А
Сечение проводника (мм <sup>2</sup> )	0,8	1,3	2,1	3,3

Примечание. Ток, который должен выдерживать каждый провод, может быть меньше до 80% от предложенных выше значений тока при использовании 5 или более проводов (жил), подключенных к одной клемме вывода блока питания.

Убедитесь, что все жилы каждого многожильного провода входят в клеммное соединение, а винты в клеммах надежно закручены для предотвращения плохого контакта. Если источник питания имеет несколько клемм (контактов) выхода, убедитесь, что каждая клемма соединена с проводами во избежание превышения выходного тока на одной клемме (контакте).

(4) Используйте провода (кабели), изоляция которых выдерживает температуру по меньшей мере 80°C, например UL1007.

(5) Рекомендуемая длина зачистки провода для крепежа в клемме 5 мм (0,197").

(6) Рекомендуется использовать шлицевую отвертку для закручивания клеммных винтов, с диаметром 3 мм.

(7) Рекомендуемые настройки усилия при закручивании клемм:

Модель	Входные клеммы	Выходные клеммы
NDR-75	6,9 кгс/см <sup>2</sup> (6LB-in)	6,9 кгс/см <sup>2</sup> (6LB-in)
NDR-120	10,35 кгс/см <sup>2</sup> (9LB-in)	10,35 кгс/см <sup>2</sup> (9LB-in)
NDR-240	10,35 кгс/см <sup>2</sup> (9LB-in)	10,35 кгс/см <sup>2</sup> (9LB-in)
NDR-480	10,35 кгс/см <sup>2</sup> (9LB-in)	10,35 кгс/см <sup>2</sup> (9LB-in)

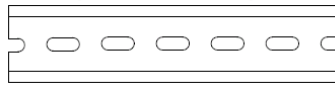
(8) Допустимые автоматы-предохранители и максимальное количество блоков питания, которые могут быть подключены к одному автоматическому выключателю при 230В показаны ниже:

Модель	Предохранитель	Выходные клеммы	
		C16	D16
NDR-75	T3.14A/L250V	6	13
NDR-120	T4A/L250V	5	10
NDR-240	T5A/L250V	4	10
NDR-480	T8A/L250V	3	5

(9) Инструкция по монтажу:

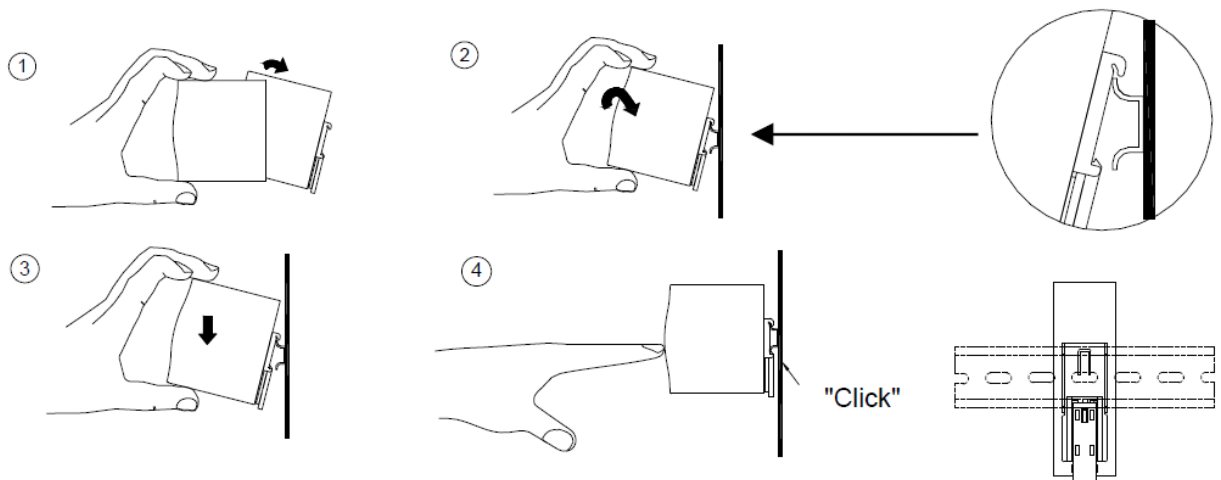
Монтаж следует выполнять как показано на рисунке, входные клеммы должны быть снизу, иначе невозможно будет обеспечить эффективное охлаждение блока питания.

Допустимый тип DIN рейки: TS35/7.5 или TS35/15.



Крепление рейки:

- (a) Слегка наклоните блок питания вперед.
- (b) Разместите блок питания поверх DIN рейки.
- (c) Потяните блок питания вниз до упора.
- (d) Надавите на нижнюю часть блока питания до защелкивания.
- (e) Пошевелите блок питания на DIN рейке, чтобы убедиться, что блок питания надежно закреплен.



(11) Для получения дополнительной информации о продуктах, пожалуйста, обратитесь к сайту [www.meanwell.com](http://www.meanwell.com).

### - Предупреждение / Внимание!

- (1) Существует риск поражения электрическим током. Все отказы блоков питания должны быть проверены квалифицированным специалистом. Не следует самостоятельно вскрывать корпус блока питания!
- (2) Риск возникновения электрической дуги и поражения электрическим током (опасно для жизни). Соединение между собой входных и выходных контактов не допускается.
- (3) Существует риск получения ожога. Не трогайте блок питания во время работы и вскоре после отключения!
- (4) Риск пожара и короткого замыкания. Открытые части блока питания должны быть защищены от попадания посторонних предметов и капель жидкостей.
- (5) Устанавливайте блок питания только в условиях окружения со степенью загрязнения 2 (Примечание 1).
- (6) Пожалуйста, не устанавливайте источник питания в местах с высокой влажностью или рядом с водой.
- (7) Максимальная температура эксплуатации составляет 45°C для NDR/EDR-75-12; 50°C для NDR/EDR-75-24/48, NDR/EDR-120-12/24/48, NDR/EDR-240-24/48, NDR/EDR-480-



24/48. Пожалуйста, не устанавливайте источник питания в местах с высокой температурой окружающей среды или вблизи источника открытого огня.

(8) Заземление (FG) должно быть подключено к защитному заземлению сети электропитания.

(9) Выходной ток и выходная мощность не должны превышать номинальные значения, указанные в спецификации.

(10) Отключение системы от напряжения питания:

Перед началом любых работ по установке, обслуживанию или модернизации: отключите систему от внешнего источника напряжения. Убедитесь, что случайное подключение цепи невозможно!

(11) Для непрерывной защиты от возникновения пожара, производите замену только на тот же тип и номинал автомата-предохранителя.

Примечание 1. Степень загрязнения 2 означает, что загрязнение, которое не проводит электрический ток, может стать случайно токопроводящим при увеличении его количества/концентрации.

**Производитель:**

MEAN WELL ENTERPRISES Co., LTD.

No.28, Wuquan 3rd Rd., Wugu Dist.,

New Taipei City 24891, Тайвань

Тел: +886-2-2299-6100

Web: [www.meanwell.com](http://www.meanwell.com)



## Декларация соответствия RoHS в Китае

Чтобы уменьшить воздействие на окружающую среду и взять на себя большую ответственность за защиту окружающей среды Земли, MEAN WELL подтверждает и объявляет о соответствии RoHS Китая, административным мерам по ограничению использования опасных веществ в электротехнике и электронных продуктах.

### Экологическая марка периода использования



Наблюдение SJT 11364-2014, Маркировка для ограниченного использования опасных веществ в электронных и электрических изделиях.

Наблюдение SJ/Z 11388-2009, Общие руководящие принципы экологически безопасного периода использования электронных информационных продуктов, Приложение В.